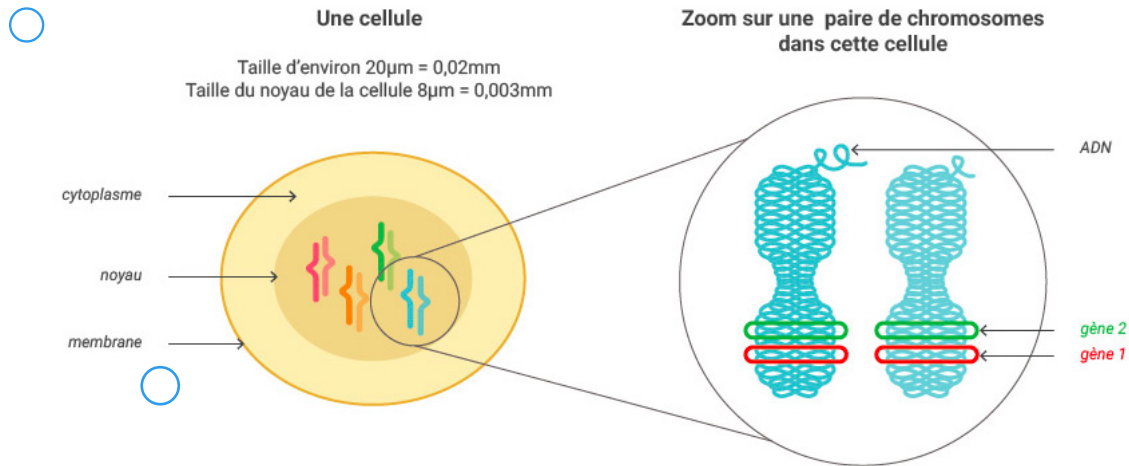
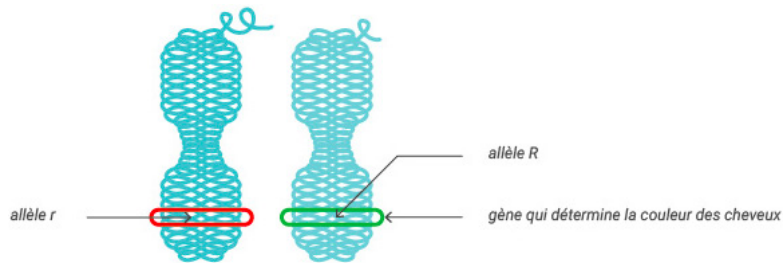


Tous pareils, tous différents : le rôle de l'information génétique

SCHÉMAS



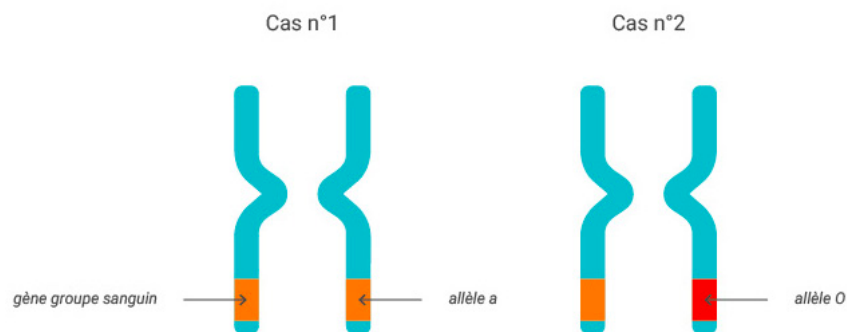
Structure des chromosomes



Allèles codant pour la couleur des cheveux

Sur une des paires de chromosomes, il y a un gène qui code pour la couleur des cheveux. Ici, il y a deux allèles possibles : le R codant pour les cheveux bruns, r pour les cheveux roux. L'allèle R s'exprime dès qu'il est présent, le r uniquement quand il est présent en deux exemplaires. Dans ce cas, l'individu est roux.

Paire de chromosomes 9



Allèles codant pour le groupe sanguin

Chez le gène codant pour le groupe sanguin, l'allèle A s'exprime toujours s'il est présent au moins une fois, alors que l'allèle O ne s'exprime que s'il est présent en deux exemplaires. Un individu au groupe sanguin A peut donc avoir deux combinaisons d'allèles possibles : A/A ou A/O.